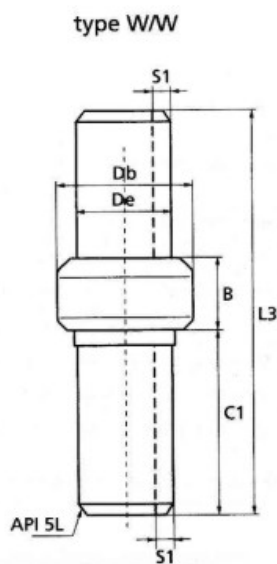
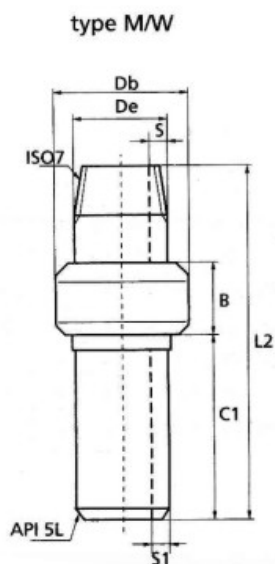
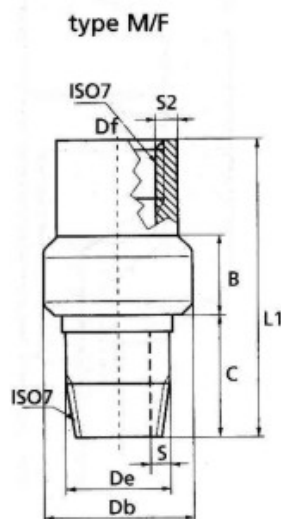
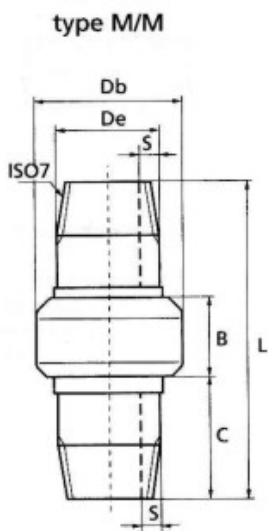


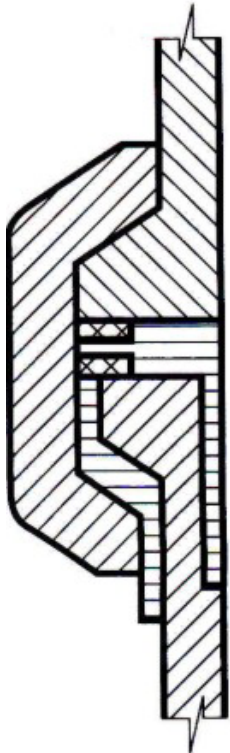
PROJOINT-ISOLATIEKOPPELINGEN PN10 VOOR GAS- EN OLIELEIDINGEN

LEVERBARE UITVOERINGEN

- Type M/M Aan beide uiteinden voorzien van buitendraad.
- Type M/F Aan één uiteinde voorzien van buitendraad; het andere uiteinde voorzien van binnendraad.
- Type M/W Aan één uiteinde voorzien van buitendraad het andere uiteinde geen schroefdraad (lasuitvoering).
- Type W/W Aan beide uiteinden geen schroefdraad (lasuitvoering).



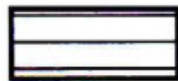
PROJOINT-ISOLATIEKOPPELINGEN PN10 VOOR GAS- EN OLIELEIDINGEN



afdichtingsring (NBR)



staal



isolatieringen
(polycarbonaat)

Technische gegevens:

max. bedrijfsdruk: 10 Bar
 max. bedrijfstemperatuur: 70°C
 elektrische weerstand (in lucht): min. 5 Megohm
 doorslagspanningsvastheid: 3 kV
 staal in API 5L - Gr.B
 conform UNI 7088 Fe 45.1
 UNI 7091 Fe 360 D

DN		Db	De	Df	B	C	C1	L*	L1*	L2*	L3*	S	S1	S2	S3
mm	inch	mm	mm	mm	mm	mm	mm	mm	mm	mm	mm	mm	mm	mm	mm
15	½	43,0	21,3	26,6	34,0	36	92	115	101	171	229	3,6	3,6	4,0	-
20	¾	49,0	26,9	32,0	35,0	40	99	126	112	185	245	4,0	4,0	4,0	2,55
25	1	56,0	33,7	38,0	35,5	52	107	138	127	193	252	4,0	4,0	4,0	3,05
32	1¼	66,0	42,4	47,0	35,0	64	115	155	147	206	276	4,0	4,0	4,0	3,05
40	1½	75,5	48,3	53,0	37,5	68	123	165	156	220	288	4,0	4,0	4,0	3,10
50	2	85,0	60,3	65,0	42,0	68	135	166	158	233	308	4,5	4,0	4,0	3,00

* alle maten hebben een tolerantie van +/- 2 mm

Onze documentatie, productinformatie en adviezen zijn gebaseerd op onze kennis en ervaring op het moment van uitgave, doch zijn op generlei wijze juridisch bindend. Op al onze leveringen zijn de algemene leveringsvoorwaarden van Imbema Holland B.V. en haar werkmaatschappijen van toepassing, zoals deze zijn gedeponereerd ter griffie van de arrondissementsrechtbank te Haarlem d.d. 15 oktober 1982.

Imbema Denso B.V.

Nijverheidsweg 5-7

Postbus 160

NL-2000 AD Haarlem

Tel.: +31 (0)23-517 24 24

Fax: +31 (0)23-531 74 33

K.v.K.nr.: 34037222

E-mail: info@imbemadenso.nl

www.imbemadenso.nl

Een onderneming van de Imbema Groep.

