

DUVALCO-VLINDERKLEPPEN TYPE BA/S59

DUVALCOTM
DUTCH VALVE COMPANY



imbema denso



DUVALCO-Vlinderkleppen (concentrisch)

Type BA/S59 - dubbelgeflensde vlinderklep

Bovenflens

De bovenflens is geschikt voor alle soorten bedieningen, zoals handsteel, wormwielkast, elektrische, hydraulische of pneumatische aandrijvingen. De afmetingen zijn volgens de norm ISO 5211.

Huis

De eindflenzen van de dubbelgeflensde vlinderklep zijn volledig in het huis gegoten. Het totale ontwerp is volgens de normen EN 558, EN 593 en API 609. Een coating zorgt voor bescherming tegen corrosie.

Conische pennen

De conische pennen garanderen een gunstige en trivrije verbinding tussen de klepas en de klep. Vanaf DN125 worden twee of meer pennen gebruikt.

Rubberafdichting

De rubberafdichting is volledig verbonden met het huis en de lagers. De rubberafdichting loopt door langs de pakkingsvlakken, m.a.w. flenspakkingen zijn niet nodig. De rubberafdichting is zeer stabiel en voorkomt eventuele lekgaatjes en corrosie tussen rubberafdichting en huis. Het principe van vulkaniseren zorgt voor uitstekende maattoleranties, die resulteren in een laag draaimoment, een gelijkmatige doorstroming, geen onderhoud en een lange levensduur.

Klep

De gestroomlijnde klep garandeert een laag draaimoment en een lange levensduur. De klep zorgt voor afsluiting in twee richtingen en heeft goede doorstromingseigenschappen.

Lagerdeksel / lagerplaat

De plug is afgedicht met een kunststofring en houdt stof en vuil tegen. Vanaf DN350 wordt een stalen plaat met O-ringafdichting gebruikt. Vanaf DN450 wordt een bronzen plaat met O-ringafdichting gebruikt om de klepas te centreren en te ondersteunen.

Klepas

De klepas, gemaakt uit één stuk, garandeert betrouwbaarheid en een gunstige positionering van de klep. De afmetingen zijn volgens de norm ISO 5211. De uitvoering van de klepas waarborgt een gunstige verbinding voor alle soorten bedieningen. De klepas komt niet in contact met het medium. De vierkante markering geeft de juiste richting aan van de klep.

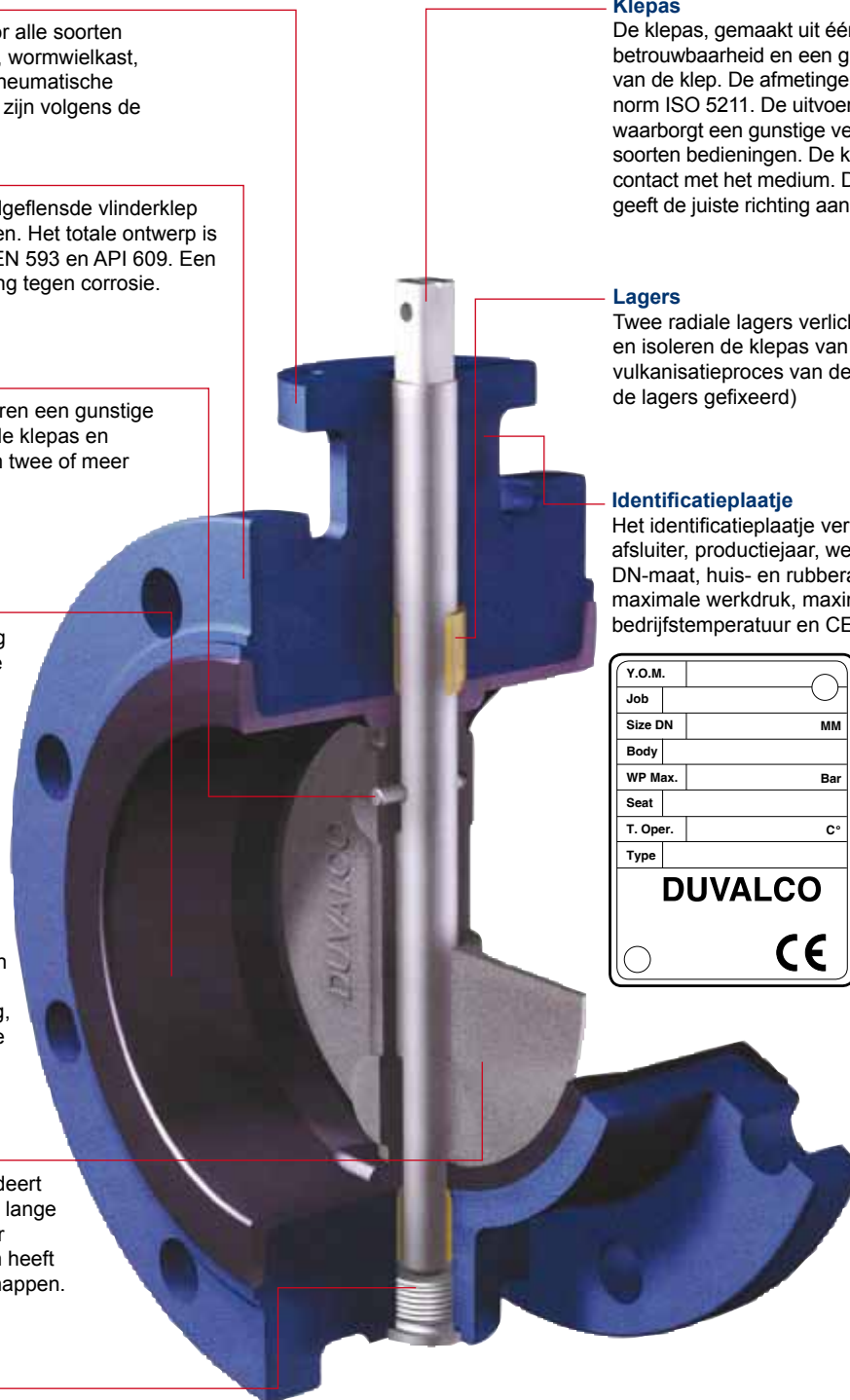
Lagers

Twee radiale lagers verlichten het draaimoment en isoleren de klepas van het huis, (door het vulkanisatieproces van de rubberafdichting zijn de lagers gefixeerd)

Identificatieplaatje

Het identificatieplaatje vermeldt merk, type afsluiter, productiejaar, werknummer, DN-maat, huis- en rubberafdichtingsmateriaal, maximale werkdruk, maximale en minimale bedrijfstemperatuur en CE-markeringen.

Y.O.M.	
Job	
Size DN	MM
Body	
WP Max.	Bar
Seat	
T. Oper.	C°
Type	
DUVALCO	
CE	



DUVALCO-Vlinderkleppen (concentrisch)

Type BA/S59 - dubbelgeflensde vlinderklep

DUVALCO Vlinderkleppen met ge vulkaniseerde rubberafdichting

Dubbelgeflensde vlinderklep, met centrische klep en voorzien van een ge vulkaniseerde rubberafdichting. 100% afsluiting in twee richtingen. Toepasbaar voor alle soorten industrieën, speciaal voor de scheepsbouw, offshore, petrochemische industrie, zware industrie, waterbehandeling en civiele techniek.



- Totaal ontwerp over het algemeen volgens de norm EN 593
- Face-to-face maten volgens de norm EN 558 tabel 1, serie 13 (uitgezonderd DN2000)
- Op aanvraag verkrijgbaar als excentrische uitvoering type BAL/S68 of centrische uitvoering type BAL, met face-to-face maten volgens de norm EN 558 tabel 1, serie 14
- Bovenflens en klepaseind volgens de norm ISO 5211
- Werkdruk van 0,1 bar tot 16 bar (testdruk 17,6 bar)
- Werkdruk tot 25 bar op aanvraag (testdruk 27,5 bar)
- DN50 - DN2200
- Montage tussen flenzen conform DIN PN10, DIN PN16 of ASME klasse 150
- Overige uitvoeringen op aanvraag

Materialen

Huis	
Gietijzer	EN 1561 EN-GJL-250
Nodulair gietijzer	EN 1563 EN-GJS-400-15
Gietstaal	ASTM A216 WCB
Aluminiumbrons	EN 1982 tabel 34
Aluminium	EN 1706 EN AC-AL Si 12(a)

Klep	
Nodulair gietijzer, Rilsan gecoat	EN 1563 EN-GJS-400-15
Aluminiumbrons	EN 1982 tabel 34
RVS 316	EN 10088-3 1.4401
Monel	ASTM A494 M35

Klepas	
RVS 431	EN 10088 - 3 1.4122
RVS 316L	EN 10088 - 3 1.4404
Monel	BS3076 NA18
Aluminiumbrons	EN 1265

Overige materialen en specificaties op aanvraag

Afdichting	
NBR (Buna-N)	
EPDM	
FPM (Viton)	
CR (chloropreen)	
VMQ (silicone)	

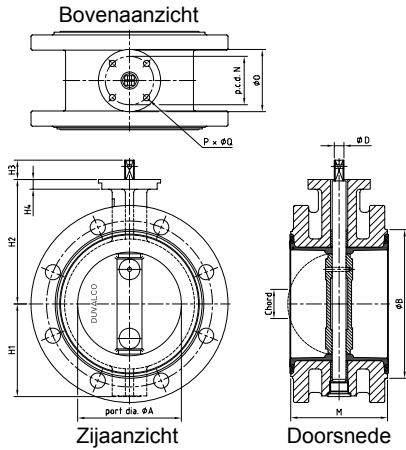
Pennen	
RVS 431	EN 10088 - 3 1.4122
RVS 316L	EN 10088 - 3 1.4404
Monel	BS3076 NA18

Coating EN 593, bijlage C, tabel C1	
Standaardverf	alkyd primer 60 µ RAL 5009
C2/C3	1 laag hoogwaardige epoxy 80 - 100 µ
C4/C5-1	als C2/C3 + 1 laag hoogwaardige polyurethaan-coating 60 µ
C-5M	als C2/C3 + 1 laag hoogwaardige polyurethaan-coating 80 µ
LM-1/LM-2	2 lagen hoogwaardige epoxy (ter vervanging van teer) 150 µ zwart

Overige materialen en specificaties op aanvraag

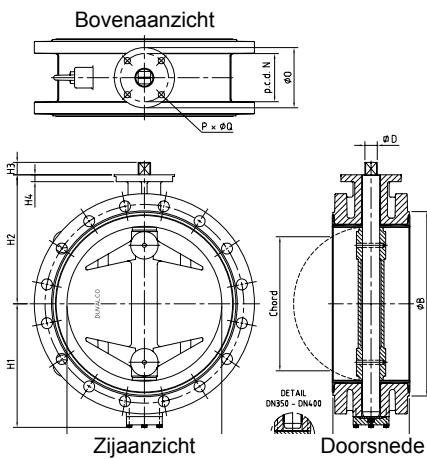


Dubbele flens - BA/S59, in DIN PN10, PN16 en ASME klasse 150



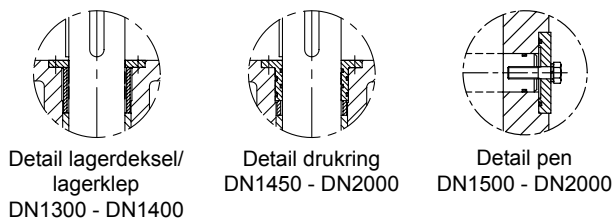
DN	Ø A	Ø B	Ø D	H1	H2	H3	H4	M	N	Ø O	P	Ø Q	Chord	Gewicht KG
50	50	102	11	67	118	25	12	108	70	90	4	9	-	7.5
65	65	122	11	74	126	25	12	112	70	90	4	9	-	9.0
80	80	130	11	82	133	25	14	114	70	90	4	9	-	11.0
100	100	158	11	100	147	25	14	127	70	90	4	9	-	14.0
125	125	191	14	112	160	28	14	140	70	90	4	9	-	19.0
150	150	215	14	134	180	28	14	140	70	90	4	9	53	22.0
200	200	268	17	159	204	28	14	152	70	90	4	9	130	34.0
250	250	324	22	195	245	30	15	165	102	125	4	11	188	49.0
300	300	374	22	220	270	30	15	178	102	125	4	11	242	69.0

Alle afmetingen zijn in mm.



DN	Ø A	Ø B	Ø D	H1	H2	H3	H4	M	N	Ø O	P	Ø Q	Chord	Gewicht KG
350	350	438	27	282	315	29	20	190	125	150	4	14	294	71.0
400	400	488	27	307	350	29	20	216	125	150	4	14	337	98.0
450	450	536	36	352	375	38	20	222	140	175	4	18	392	119.0
500	500	590	36	387	415	38	20	229	140	175	4	18	445	162.0
600	600	692	46	452	465	48	25	267	165	210	4	22	538	258.0

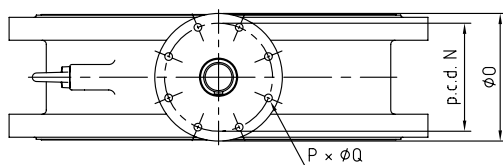
Alle afmetingen zijn in mm.



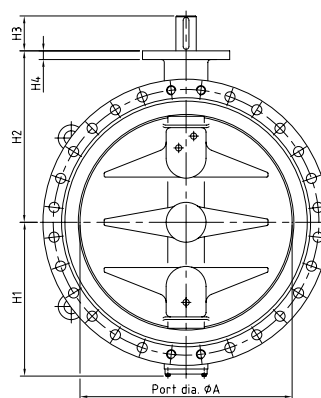
Detail lagerdeksel/
lagerklep
DN1300 - DN1400

Detail drukring
DN1450 - DN2000

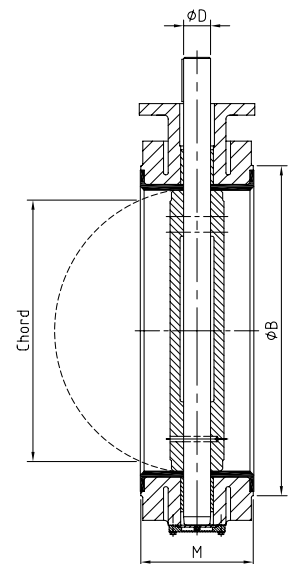
Detail pen
DN1500 - DN2000



Bovenaanzicht



Zijaanzicht



Doorsnede



Dubbele flens - BA/S59, in DIN PN10

DN	Ø A	Ø B	Ø D	Key n°. / key size	H1	H2	H3	H4	M	N	Ø O	P	Ø Q	Chord	Gewicht KG
550	532	635	55	1 - 16x10x100	395	470	110	25	229	165	210	4	22	480	250
650	640	740	60	1 - 18x11x100	455	500	110	30	267	165	210	4	22	582	340
700	690	805	70	1 - 20x12x100	485	555	110	25	292	254	300	8	18	625	450
750	735	855	70	1 - 20x12x100	540	590	110	30	292	254	300	8	18	675	580
800	790	910	80	1 - 22x14x110	550	620	120	30	318	254	300	8	18	723	690
900	890	1005	90	2 - 25x14x110	650	660	120	30	330	254	300	8	18	816	790
1000	985	1110	90	2 - 25x14x110	680	740	120	30	410	254	300	8	18	896	1040
1100	1085	1220	105	2 - 28x16x110	767	800	120	40	410	298	350	8	22	1005	1460
1200	1185	1325	110	2 - 28x16x140	845	950	160	40	470	356	415	8	33	1088	1640
1300	1285	1430	110	2 - 28x16x140	870	950	160	50	470	356	415	8	33	1196	1800
1400	1385	1535	120	2 - 32x18x140	925	990	160	50	530	356	415	8	33	1280	2475
1500	1477	1645	135	2 - 36x20x140	1000	1050	160	50	600	406	475	8	39	1350	2710
1600	1568	1755	150	2 - 36x20x140	1085	1150	160	50	600	406	475	8	39	1449	2840
1800	1770	1965	165	2 - 40x22x160	1214	1265	180	55	670	406	475	8	39	1638	3980
2000	1970	2160	200	2 - 45x25x180	1437	1425	200	60	520	483	560	8	39	1900	6500

Dubbele flens - BA/S59, in DIN PN16

DN	Ø A	Ø B	Ø D	Key n°. / key size	H1	H2	H3	H4	M	N	Ø O	P	Ø Q	Chord	Gewicht KG
550	532	665	70	1 - 20x12x100	410	480	110	25	229	165	210	4	22	480	250
650	640	740	70	1 - 20x12x100	455	500	110	30	267	165	210	4	22	582	340
700	690	795	80	1 - 22x14x110	505	550	120	30	292	254	300	8	18	625	450
750	735	855	90	1 - 25x14x110	535	575	120	30	292	254	300	8	18	675	600
800	790	900	100	1 - 28x16x110	582	610	120	30	318	254	300	8	18	711	750
900	890	1005	110	2 - 32x18x140	650	660	160	30	330	254	300	8	18	827	840
1000	985	1110	120	2 - 32x18x140	680	740	160	30	410	298	350	8	22	896	1080
1100	1085	1220	125	2 - 32x18x140	767	800	160	40	410	298	350	8	22	1005	1490
1200	1185	1325	130	2 - 32x18x140	841	875	160	50	470	356	415	8	33	1088	1680
1300	1285	1430	130	2 - 32x18x140	870	950	160	50	470	356	415	8	33	1196	1865
1400	1385	1535	140	2 - 36x20x140	925	990	160	50	530	406	475	8	39	1280	2510
1500	1477	1640	155	2 - 40x22x160	1000	1050	180	50	600	406	475	8	39	1350	2760
1600	1568	1755	175	2 - 45x25x160	1085	1150	180	50	600	406	475	8	39	1449	2890
1800	1770	1965	195	2 - 45x25x180	1214	1265	200	55	670	406	475	8	39	1638	4100
2000	1970	2160	235	2 - 45x25x180	1437	1425	200	60	520	483	560	8	39	1900	6650

Dubbele flens - BA/S59, in ASME klasse 150

DN	Ø A	Ø B	Ø D	Key n°. / key size	H1	H2	H3	H4	M	N	Ø O	P	Ø Q	Chord	Gewicht KG
550	535	642	55	1 - 16x10x100	410	480	110	25	229	165	210	4	22	484	250
650	640	740	60	1 - 18x11x100	455	500	110	30	267	165	210	4	22	582	340
700	690	805	70	1 - 20x12x100	490	550	110	25	292	165	210	4	22	625	450
750	730	857	70	1 - 20x12x100	530	590	110	30	292	254	300	8	18	669	605
800	790	915	80	1 - 22x14x110	550	620	120	30	318	254	300	8	18	723	750
900	880	1022	90	2 - 25x14x110	625	675	120	30	330	254	300	8	18	816	880
1000	985	1110	90	2 - 25x14x110	680	740	120	30	410	254	300	8	18	896	1080
1050	1035	1194	100	2 - 28x16x110	727	800	120	30	410	254	300	8	18	950	1300
1100	1085	1245	110	2 - 28x16x140	765	830	160	30	410	254	300	8	18	1005	1480
1200	1185	1360	110	2 - 28x16x140	885	950	160	50	470	356	415	8	33	1088	1665
1300	1285	1430	120	2 - 32x18x140	870	950	160	50	470	356	415	8	33	1196	1830
1400	1385	1575	135	2 - 36x20x140	940	1050	160	50	530	356	415	8	33	1280	2850
1500	1477	1676	150	2 - 36x20x140	1000	1080	160	50	600	406	475	8	39	1350	2975

Alle afmetingen zijn in mm.

