

TOK-BAND DRAIN SK



OMSCHRIJVING

TOK-Band Drain SK is een koudverwerkbare, zelfklevende bitumineuze voegstrip, die is voorzien van een traliegedeelte aan de onderzijde. Dit onderste gedeelte zorgt voor een optimale waterdoorlating in het ZOAB-wegdek.

SAMENSTELLING

TOK-Band Drain SK is opgebouwd uit gemodificeerde asfaltbitumen, waaraan vulstoffen zijn toegevoegd. In het asfaltbitumen is een hittebestendig PP-weefsel verwerkt dat ca. 20 mm uitsteekt.

TOEPASSING

TOK-Band Drain SK wordt bij voorkeur gebruikt voor de vorming van voegen in ZOAB. De bijzonder goede kwaliteit van de **TOK-Band Drain SK** en de eenvoudige verwerking zorgen voor een uitstekend resultaat. Voor zowel de verwerker als de opdrachtgever betekent dit een belangrijk voordeel.

EIGENSCHAPPEN

- blijvend plasto-elastisch
- verouderingsbestendig
- groot hechtvermogen op asfalt, beton en staal
- ongevoelig voor grote temperatuurschommelingen

TECHNISCHE GEGEVENS

- materiaal: bitumen met vulstoffen op polymeerbasis
- kleeflaag: een sterke dikke kleeflaag op basis van butylrubber
- verwekingspunt van bitumen: > 100°C
- rekvermogen: 10%
- voldoet aan de criteria, zoals vastgelegd in 'TLP/TP Fug-StB 01'

LEVERING

Standaardhoogten: 40, 45 en 50 mm

Inhoud per doos:

40 x 10 mm.....30 m

45 x 10 mm.....30 m

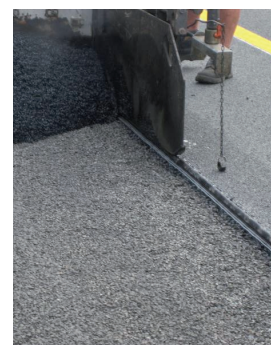
50 x 10 mm.....30 m

40 x 15 mm.....19,5 m

45 x 15 mm.....19,5 m

50 x 15 mm.....19,5 m

Afwijkende maten op aanvraag.



TOK-BAND DRAIN SK

VOORBEHANDELING VAN DE ONDERGROND

Voor het verkrijgen van een goede hechting is bij **TOK-Band Drain SK** een droge en schone ondergrond en het gebruik van een primer een vereiste. De droogtijd van de **TOK-Primer SK** bedraagt bij 20°C slechts 2-3 minuten!

VERWERKING

Zodra de **TOK-Primer SK** is opgedroogd kan de **TOK-Band Drain SK** worden aangebracht.

OPSLAG EN HOUDBAARHEID

TOK-Band Drain SK dient koel, droog en in de originele verpakking te worden bewaard. **TOK-Band Drain SK** is nagenoeg onbeperkt houdbaar.

Onze documentatie, productinformatie en adviezen zijn gebaseerd op onze kennis en ervaring op het moment van uitgave, doch zijn op generlei wijze juridisch bindend. Op al onze leveringen zijn de algemene leveringsvoorwaarden van Imbema Holland B.V. en haar werkmaatschappijen van toepassing, zoals deze zijn gedeponeerd ter griffie van de arrondissementsrechtbank te Haarlem d.d. 15 oktober 1982.

Imbema Denso B.V.

Nijverheidsweg 5-7
Postbus 160
NL-2000 AD Haarlem
Tel.: +31 (0)23-517 24 24
Fax: +31 (0)23-531 74 33
K.v.K.nr.: 34037222
E-mail: info@imbemadenso.nl
www.imbemadenso.nl

Een onderneming van de Imbema Groep.

